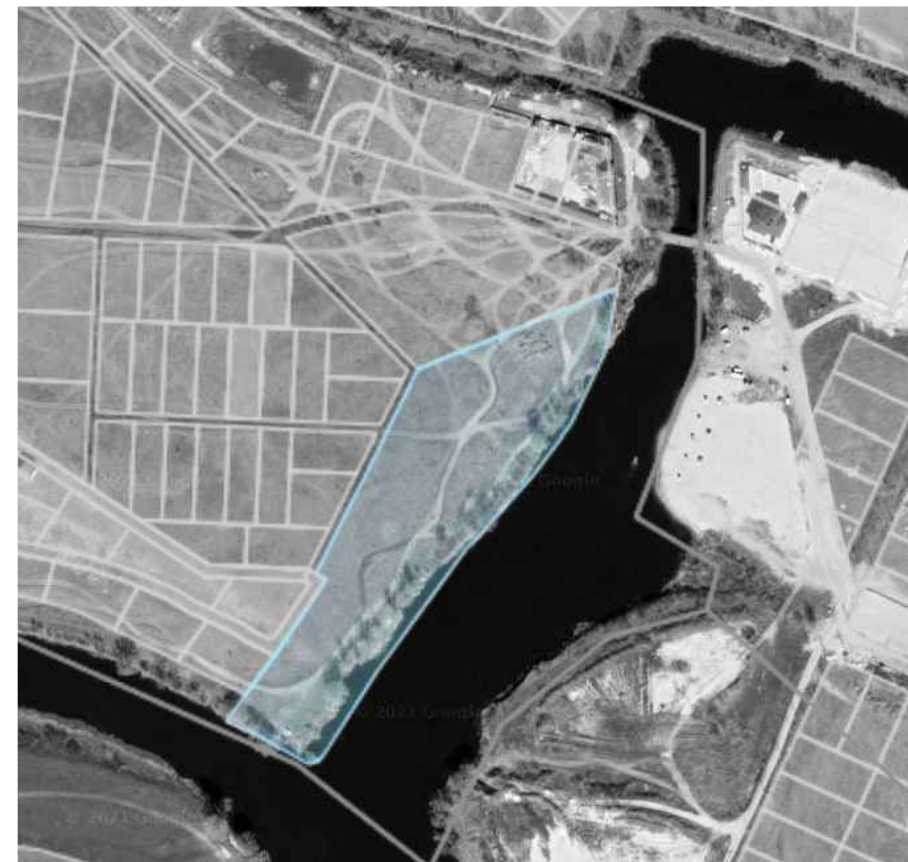


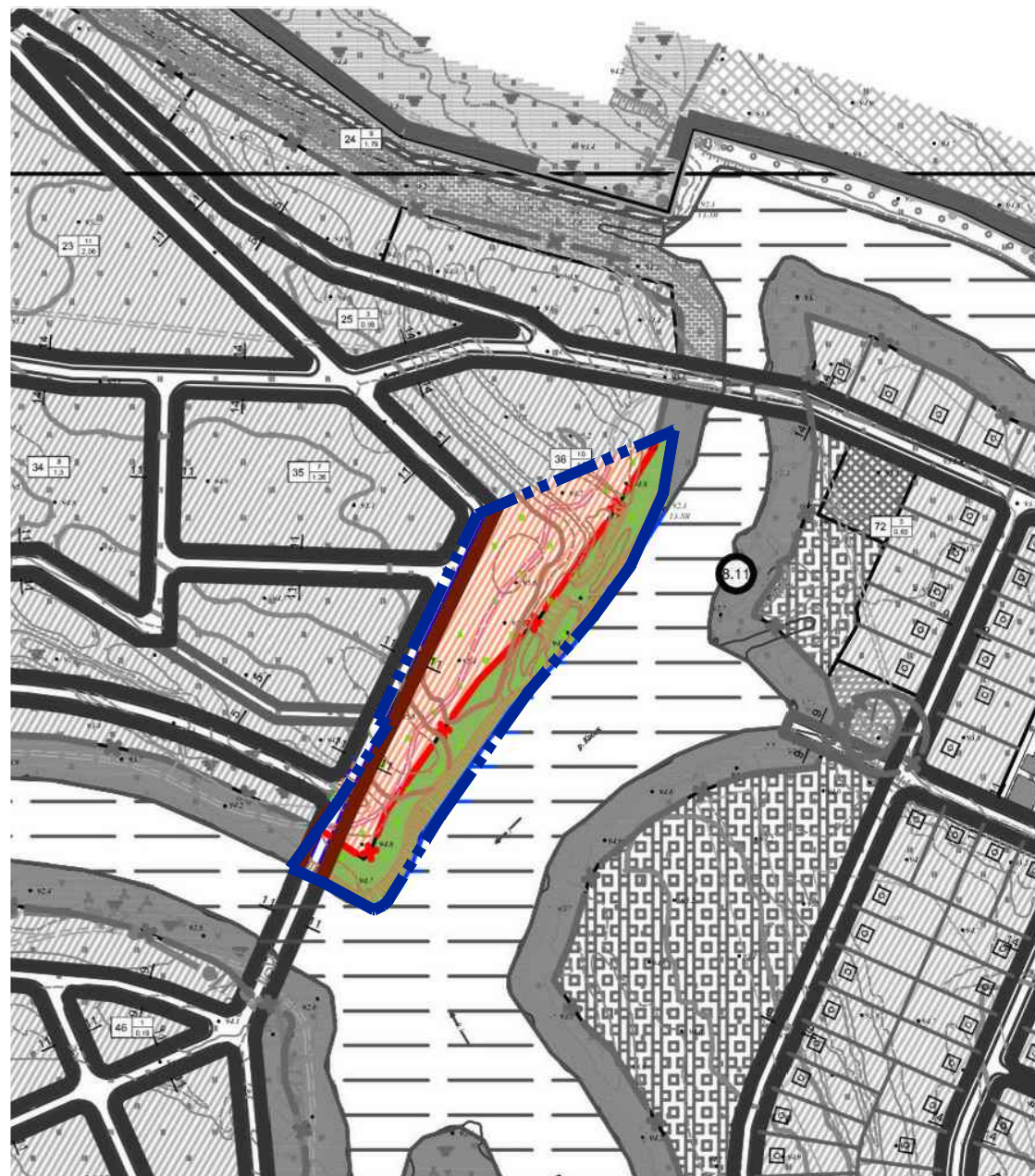
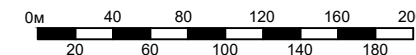
**ДЕТАЛЬНИЙ ПЛАН ТЕРИТОРІЇ**

садибної забудови частини с. Погреби Броварського району Київської області  
обмеженого р. Кодак (кадастровий номер земельної ділянки: 3221286400:03:002:0163).

СХЕМА РОЗТАШУВАННЯ ТЕРИТОРІЇ У ПЛАНУВАЛЬНІЙ СТРУКТУРІ НАСЕЛЕНОГО ПУНКТУ



МАСШТАБ 1:2000  
в 1 см - 20м



УМОВНІ ПОЗНАЧЕННЯ

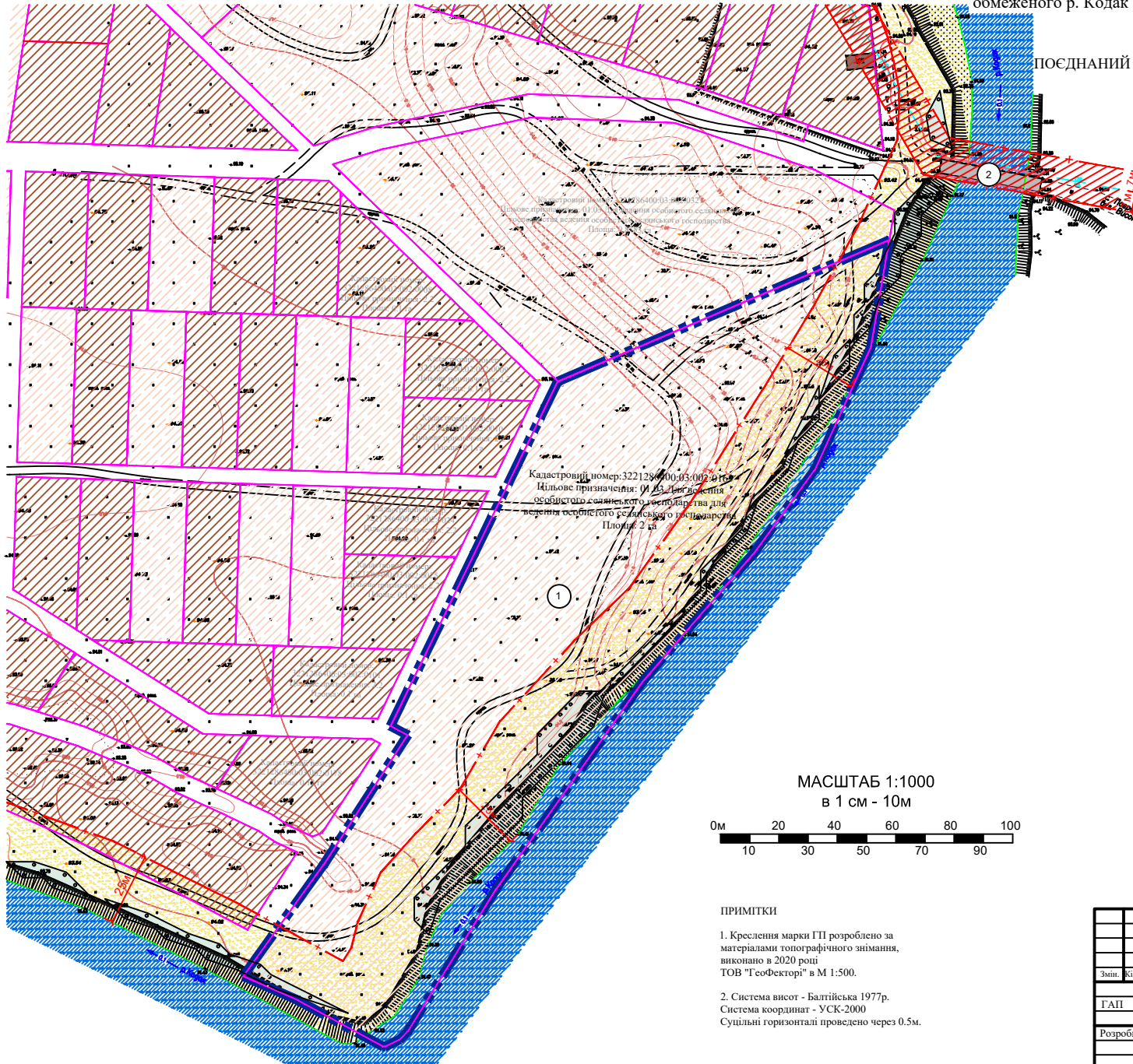
 Межа розроблення ДПТ

						02-07-21-ДПТ			
						Детальний план території садибної забудови частини с. Погреби Броварського району Київської області обмеженого р. Кодак (кадастровий номер земельної ділянки: 3221286400:03:002:0163).			
Змін.	Кл. змі.	Архусл.	№ док.	Підпис	Дата	Архітектурно-планувальна організація території	Стадія	Архусл.	Архусл.
		ГАП	Бачинський		12.21		ДПТ	1	6
		Розробив	Лавро		12.21	Схема розташування території у планувальній структурі населеного пункту М 1:2000	ФОП Лавро Ю. К.		

**ДЕТАЛЬНИЙ ПЛАН ТЕРИТОРІЇ**

садибної забудови частини с. Погреби Броварського району Київської області  
обмеженого р. Кодак (кадастровий номер земельної ділянки: 3221286400:03:002:0163).

ПЛАН ІСНУЮЧОГО ВИКОРИСТАННЯ ТЕРИТОРІЇ  
ПОСДНАНИЙ ІЗ ОПОРНИМ ПЛАНОМ ТА СХЕМОЮ ПЛАНУВАЛЬНИХ ОБМЕЖЕНЬ  
М 1:1000



**ЕКСПЛІКАЦІЯ**

Пор. №	Назва об'єкта	Кільк.	Примітка
1	Проектна земельна ділянка		2.0 га
2	Бетонний міст		існуюче

**УМОВНІ ПОЗНАЧЕННЯ**

**ТЕРИТОРІЯ ТРАНСПОРТНОЇ ІНФРАСТРУКТУРИ**

Прізви та автостанки з твердим покриттям

**ТЕРИТОРІЇ ЗЕЛЕНИХ НАСАДЖЕНЬ**

Зелені насадження обмеженого користування

**ТЕРИТОРІЇ ЖИТЛОВОЇ ЗАБУДОВИ**

Садовий будинок

**ІНШЕ**

Охоронні зони

Межа розроблення ДПТ

Межа ділянок згідно земельного кадастру

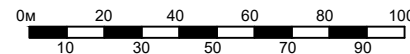
Водойми

Землі садової забудови

Землі ОСГ

Газопровід високого тиску

МАСШТАБ 1:1000  
в 1 см - 10м



**ПРИМІТКИ**

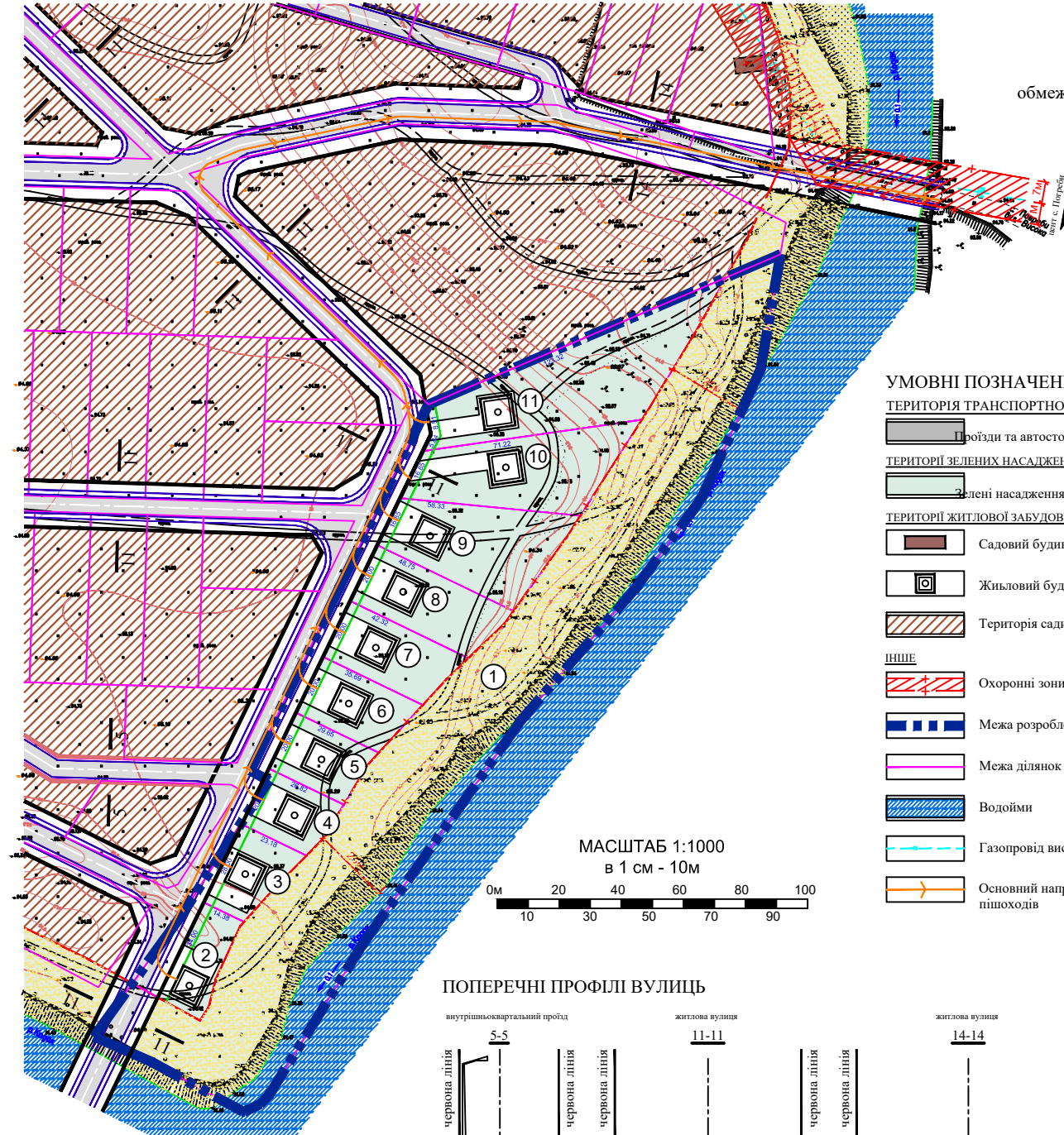
- Креслення марки ГП розроблено за матеріалами топографічного знімання, виконано в 2020 році ТОВ "ГеоФектори" в М 1:500.
- Система висот - Балтійська 1977р. Система координат - УСК-2000 Суцільні горизонталі проведено через 0.5м.

02-07-21-ДПТ					
Детальний план території садибної забудови частини с. Погреби Броварського району Київської області обмеженого р. Кодак (кадастровий номер земельної ділянки: 3221286400:03:002:0163).					
Змін.	Кл. зм.	Архуст.	№ док.	Підпис	Дата
ГАП	Бачинський				12.21
Розробив	Лавро				12.21
План існуючого використання території посднаний із опорним планом та схемою планувальних обмежень М 1:1000					ФОП Лавро Ю. К.

**ДЕТАЛЬНИЙ ПЛАН ТЕРИТОРІЇ**

садибної забудови частини с. Погреби Броварського району Київської області  
обмеженого р. Кодак (кадастровий номер земельної ділянки: 3221286400:03:002:0163).

ПРОЄКТНИЙ ПЛАН ПОЄДНАНИЙ ІЗ СХЕМОЮ ПЛАНУВАЛЬНИХ ОБМЕЖЕНЬ,  
ПЛАНОМ ЧЕРВОНИХ ЛІНІЙ, СХЕМОЮ ОРГАНІЗАЦІЇ РУХУ ТРАНСПОРТУ І  
ПІШХОДІВ ТА КРЕСЛЕННЯМ ПОПЕРЕЧНИХ ПРОФІЛІВ ВУЛИЦЬ  
М 1:1000



**УМОВНІ ПОЗНАЧЕННЯ**

**ТЕРИТОРІЯ ТРАНСПОРТНОЇ ІНФРАСТРУКТУРИ**

Проезди та автостанки з твердим покриттям

**ТЕРИТОРІЯ ЗЕЛЕНИХ НАСАДЖЕНЬ**

Зелені насадження обмеженого користування

**ТЕРИТОРІЯ ЖИТЛОВОЇ ЗАБУДОВИ**

Садовий будинок (існуючий)

Жильовий будинок (проект)

Територія садибної забудови

**ІНШЕ**

Охоронні зони

Межа розроблення ДІП

Межа ділянок згідно земельного кадастру

Водойми

Газопровід високого тиску

Основний напрямок руху автотранспорту і пішоходів

МАСШТАБ 1:1000

в 1 см - 10м

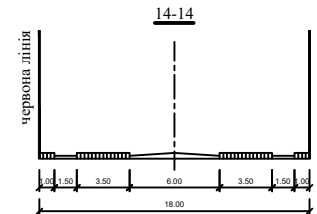
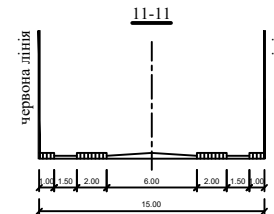
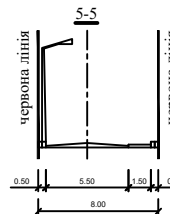


**ПОПЕРЕЧНІ ПРОФІЛІ ВУЛИЦЬ**

внутрішньоквартирний проїзд

житлова вулиця

житлова вулиця



**ОСНОВНІ ТЕХНІКОЕКОНОМІЧНІ ПОКАЗНИКИ**

№	Назва показника	Од. виміру	Показник
1	Загальна площа території під ДІП	га	2.0000
2	Територія під садибною забудовою		0.9423
3	Територія під вуличною мережею	га	0.1128
4	Територія в межах охоронної зони р. Кодак	га	0.9449
5	Кількість індивідуальних житлових будинків	шт.	10
6	Орієнтовна чисельність населення	чол.	30
7	Густина населення	чол/га	32/га
8	Довжина вулиці	км	0.208

**ЕКСПЛІКАЦІЯ**

№	Назва об'єкту	Примітки
01	Територія в межах охоронної зони р. Кодак	0.9449 га
02	Земельна ділянка для індивідуального житлового буд.	0.0502 га
03	Земельна ділянка для індивідуального житлового буд.	0.0520 га
04	Земельна ділянка для індивідуального житлового буд.	0.0512 га
05	Земельна ділянка для індивідуального житлового буд.	0.0556 га
06	Земельна ділянка для індивідуального житлового буд.	0.0653 га
07	Земельна ділянка для індивідуального житлового буд.	0.0776 га
08	Земельна ділянка для індивідуального житлового буд.	0.0917 га
09	Земельна ділянка для індивідуального житлового буд.	0.1371 га
10	Земельна ділянка для індивідуального житлового буд.	0.1451 га
11	Земельна ділянка для індивідуального житлового буд.	0.2165 га

**ПРИМІТКИ**

1. Креслення марки ГП розроблено за матеріалами топографічного знімання, виконано в 2020 році ТОВ "ГеоФектор" в М 1:500.

2. Система висот - Балтійська 1977р.  
Система координат - УСК-2000  
Суцільні горизонталі проведено через 0.5м.

02-07-21-ДІП				
Детальний план території садибної забудови частини с. Погреби Броварського району Київської області обмеженого р. Кодак (кадастровий номер земельної ділянки: 3221286400:03:002:0163).				
Змін.	Кім. змі.	Архус.	№ док.	Підпис
Г.АП	Бачинський	12.21	Архітектурно-планувальна організація території	Стадія
Розробив	Лавро	12.21	ДІП	3
Проектний план поєднаний із схемою планувальних обмежень, планом червоних ліній, схемою організації руху транспорту і пішоходів та кресленням поперечних профілів вулиць М 1:1000				Архус.
				6
				ФОП Лавро Ю. К.