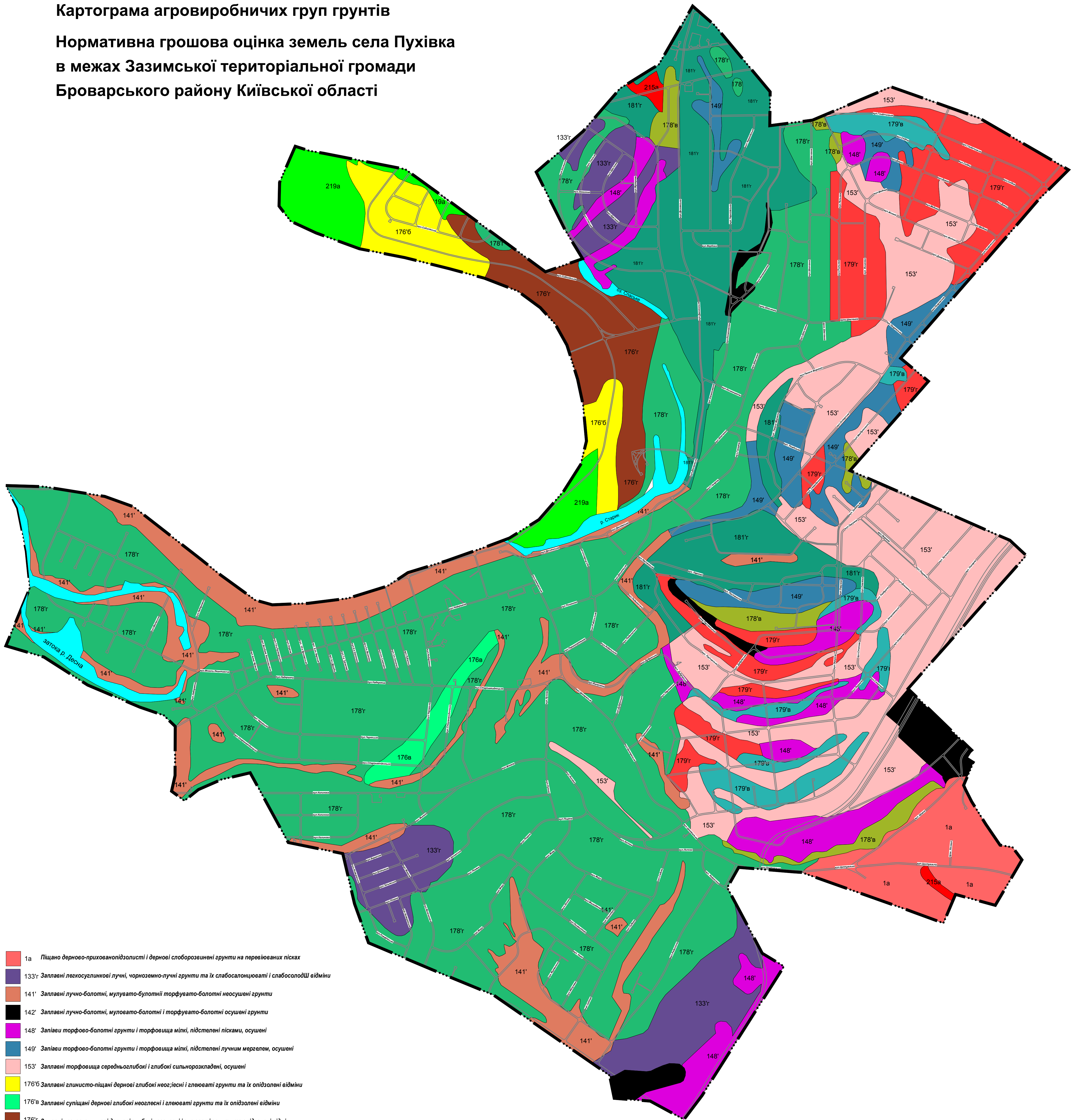


Картограма агровиробничих груп ґрунтів

Нормативна грошова оцінка земель села Пухівка
в межах Зазимської територіальної громади
Броварського району Київської області



- 1а Піщано дерново-прихованоопідзолисті і дернові слоборозвинені ґрунти на переовіюваних пісках
 - 133'г Залповні легкосуглинкові лучні, чорноземно-лучні ґрунти та їх слабосалонцюваті і слабосолодШ відміни
 - 141' Залповні лучно-болотні, муловато-булотні торфувато-болотні неосушені ґрунти
 - 142' Залповні лучно-болотні, муловато-болотні і торфувато-болотні осушені ґрунти
 - 148' Залповні торфово-болотні ґрунти і торфовища мілкі, підстелені пісками, осушені
 - 149' Залповні торфово-болотні ґрунти і торфовища мілкі, підстелені лучним мергелем, осушені
 - 153' Залповні торфовища середньоглибокі і глибокі сильнорозкладені, осушені
 - 176'б Залповні глинисто-піщані дернові глибокі неогієсні і глеюваті ґрунти та їх опідзолені відміни
 - 176'в Залповні супіщані дернові глибокі неогієсні і глеюваті ґрунти та їх опідзолені відміни
 - 176'г Замовні легкосуглинкові дернові глибокі неогієсні і глеюваті ґрунти та опідзолені відміни
 - 178'в Замовні супіщані дернові глибокі глеюві ґрунти та 1' опідзолені відміни
 - 178'г Замовні легкосуглинкові дернові глибокі глеюві ґрунти та їх опідзолені відміни
 - 179'в Замовні супіщані дернові глеюві осушені ґрунти
 - 179'г Замовні легкосуглинкові дернові глеюві осушені ґрунти
 - 181'г Замовні легкосуглинкові дернові глеюві карбонатні ґрунти
 - 215а Піщані розмиті ґрунти і виходи рихлих (піщаних і лесовидних)
 - 219а Піщані сучасні руслові відклади
- межа села Пухівка

Директор	Фурманчук Ю.М.		село Пухівка в межах Зазимської територіальної громади Броварського району Київської області		
Креслює	Платонов Є.С.		Нормативна грошова оцінка земель села Пухівка		
Нормоконтр.	Бліжнічкін А.В.				
			Стаття	Аркуш	Аркуше
			ТД	2	2
			Картограма агровиробничих груп ґрунтів Масштаб 1 : 10 000		
				ТОВ "ГеоФактори" 2022 р.	