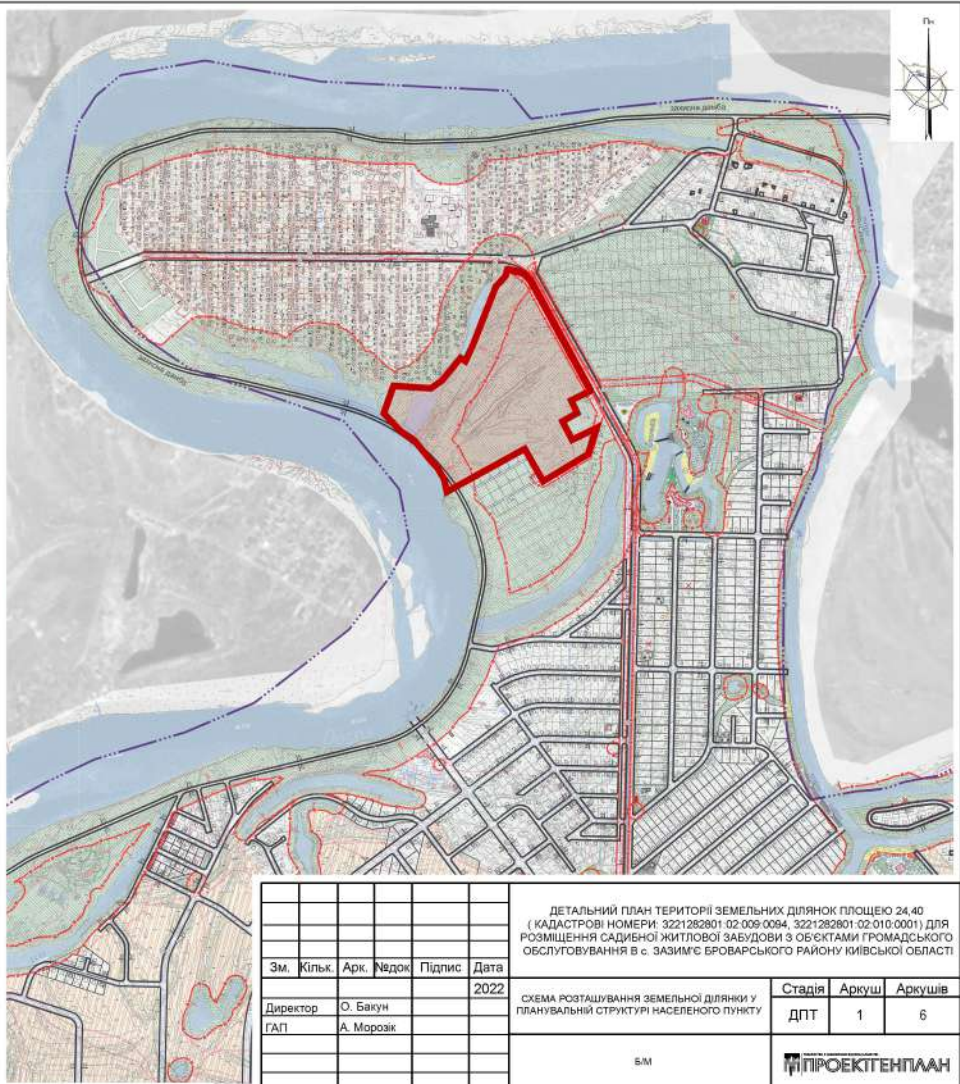
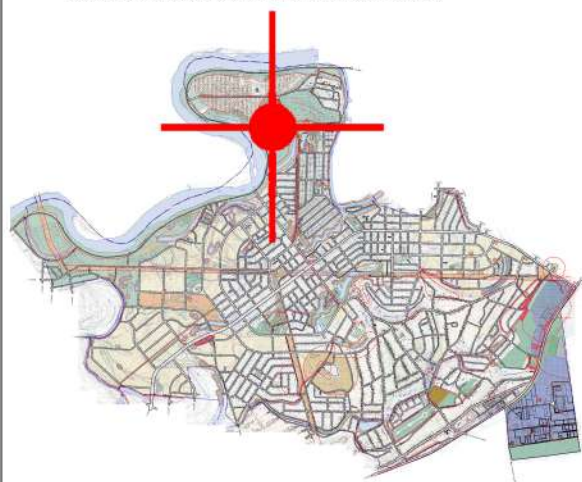


с. ЗАЗИМ'Є
БРОВАРСЬКОГО РАЙОНУ КИЇВСЬКОЇ ОБЛАСТІ
ДЕТАЛЬНИЙ ПЛАН ТЕРИТОРІЇ
 ДЛЯ РОЗМІЩЕННЯ САДИБНОЇ ЖИТЛОВОЇ ЗАБУДОВИ З
 ОБ'ЄКТАМИ ГРОМАДСЬКОГО ОБСЛУГОВУВАННЯ
 СХЕМА РОЗТАШУВАННЯ ЗЕМЕЛЬНОЇ ДІЛЯНКИ У
 ПЛАНУВАЛЬНИЙ СТРУКТУРІ НАСЕЛЕНОГО ПУНКТУ



УМОВНІ ПОЗНАЧЕННЯ

| Колір | Прозоре | Назва |
|---------------|---------------|--|
| [Yellow] | [Yellow] | Територія житлової забудови: - садибна |
| [Light Green] | [Light Green] | - багатоквартирна |
| [Red] | [Red] | Територія громадської забудови |
| [Light Blue] | [Light Blue] | Територія комунальної забудови |
| [Light Green] | [Light Green] | Територія сільськогосподарського призначення |
| [Light Green] | [Light Green] | Озеленення |
| [Light Green] | [Light Green] | Територія рекреаційного призначення |
| [Light Green] | [Light Green] | Територія великої насаджень, степів, проточних вод |
| [Light Green] | [Light Green] | Територія зони надзвичайного захисту |
| [Light Green] | [Light Green] | Пляжні ділянки, алеї |
| [Light Green] | [Light Green] | Територія виробничої забудови |
| [Light Green] | [Light Green] | Комплексно-осередковий територіальний комплекс |
| [Light Green] | [Light Green] | Кладовища кіл, залізничні станції, будівлі |
| [Light Green] | [Light Green] | Громадські будівлі і споруди |
| [Light Green] | [Light Green] | Житловий будинок |
| [Light Green] | [Light Green] | Будівля, що передбачено розмістити в розробленому містобудівному документі |
| [Light Green] | [Light Green] | Будівля, що підлягає знесенню |
| [Light Green] | [Light Green] | Виробничі будівлі та споруди |
| [Light Green] | [Light Green] | Автозаправка |
| [Light Green] | [Light Green] | Дорога, вулиця (у) в твердому покритті (у) брусьована |
| [Light Green] | [Light Green] | Червоні лінії вулиць |
| [Red] | [Red] | Межа зони регулювання забудови |
| [Red] | [Red] | Межа зони санітарної охорони |
| [Red] | [Red] | Межа садибної зони |
| [Red] | [Red] | Межа прибиральної зони сміття та служб обслуговування |
| [Red] | [Red] | Межа паливної арматури |
| [Red] | [Red] | Межа зони архітектурного контролю |
| [Red] | [Red] | Межа території населеного пункту |
| [Red] | [Red] | Археологічна споруда |
| [Red] | [Red] | Водонапірна вежа |
| [Red] | [Red] | Канізаційна насосна станція |
| [Red] | [Red] | Розподільчі лінії електропередач високої напруги |
| [Red] | [Red] | Лінійні лінії електропередач низької напруги |
| [Red] | [Red] | Телефонний Кабелі |
| [Red] | [Red] | Газопровід високого тиску |
| [Red] | [Red] | Трансформаторна підстанція |
| [Red] | [Red] | Увс |
| [Red] | [Red] | Труба водопроводу |
| [Red] | [Red] | Шукавковий кабель |
| [Red] | [Red] | Підземні стіни |
| [Red] | [Red] | Водопровід |
| [Red] | [Red] | Сторожок, річка |
| [Red] | [Red] | Канал |
| [Red] | [Red] | Територія розроблення детального плану |

| | | | | | |
|--|------------|---------|--------|--------|------|
| ДЕТАЛЬНИЙ ПЛАН ТЕРИТОРІЇ ЗЕМЕЛЬНИХ ДІЛЯНОК ПЛОЩЕЮ 24,40 (КАДАСТРОВІ НОМЕРИ: 3221282801 02 009 0094, 3221282801 02 010 0001) ДЛЯ РОЗМІЩЕННЯ САДИБНОЇ ЖИТЛОВОЇ ЗАБУДОВИ З ОБ'ЄКТАМИ ГРОМАДСЬКОГО ОБСЛУГОВУВАННЯ В с. ЗАЗИМ'Є БРОВАРСЬКОГО РАЙОНУ КИЇВСЬКОЇ ОБЛАСТІ | | | | | |
| Зм. | Кільк. | Арк. | Надок. | Підпис | Дата |
| Директор | О. Бакун | | | | 2022 |
| ГАП | А. Морозік | | | | |
| СХЕМА РОЗТАШУВАННЯ ЗЕМЕЛЬНОЇ ДІЛЯНКИ У ПЛАНУВАЛЬНИЙ СТРУКТУРІ НАСЕЛЕНОГО ПУНКТУ | | | | | |
| Б/М | | | | | |
| Стадія | Аркуш | Аркушів | | | |
| ДПТ | 1 | 6 | | | |
| ПРОЕКТЕНПЛАН | | | | | |

- УМОВНІ ПОЗНАЧЕННЯ**
- ТЕРИТОРІЯ РЕКОНСТРУКЦІЙНОГО ПРИЗНАЧЕННЯ
 - ТЕРИТОРІЯ ВОДОСБІВ
 - ІСНУЮЧА ТЕРИТОРІЯ
 - ВОДИМО ТА ПРОБІВА ЗА УВРАЖИ ПОКРИТТЯМ
 - ГРУНТОВИ ПРОБАВИ
 - ПОВІТРЯНІ ЛІНІЇ ЕЛЕКТРОПЕРЕДАЧІ ЕЛЕКТРОЕНЕРГІЇ
 - ТРАНСФОРМАТОРНА ПІДСТАЦІЯ
 - ГАСИЛИЩА КАСАСТРОВИХ ПОЖИВ
 - СІЛЬСЬКА ЗОНА ВІД КІЛЬЦЕВИХ ЛІНІЙ ЕЛЕКТРОПЕРЕДАЧІ ЕЛЕКТРОЕНЕРГІЇ
 - АЕРОМАРКА
 - НОРМАТИВНА ПРОВІТРЮВА ЗАХИСТА СВІТЛА ВІДПОВІДНО ДО СТ. 46 ВІСНОГО КОДЕКСУ УКРАЇНИ
 - МЕЖА КАСАСТРОВИХ ДІЛКАХ
 - МЕЖА РОЗМЕЖЕННЯ ДИТАЛЬНОГО ПЛАНУ ТЕРИТОРІЇ

с. ЗАЗИМ'Є
 БРОВАРСЬКОГО РАЙОНУ КИЇВСЬКОЇ ОБЛАСТІ
ДЕТАЛЬНИЙ ПЛАН ТЕРИТОРІЇ
 ЗЕМЕЛЬНИХ ДІЛКАХ ПЛОЩЕЮ 24,40 ГА (КАДАСТРОВІ НОМЕРИ: 3221282801.02.009.0094, 3221282801.02.010.0001)
 ДЛЯ РОЗМІЩЕННЯ САДІБНОЇ
 ЖИТЛОВОЇ ЗАБUDОВИ З ОБ'ЄКТАМИ ГРОМАДСЬКОГО ОБСЛУГОВУВАННЯ
 В С. ЗАЗИМ'Є БРОВАРСЬКОГО РАЙОНУ КИЇВСЬКОЇ ОБЛАСТІ
 ПЛАН ІСНУЮЧОГО ВИКОРИСТАННЯ ТЕРИТОРІЇ ОПОРНИЙ ПЛАН,
 СХЕМА ПЛАНУВАЛЬНИХ ОБМЕЖЕНЬ



| Зм. | Кільк. | Арк. | Надок | Підпис | Дата |
|----------|------------|------|-------|--------|------|
| Директор | О. Бакун | | | | 2022 |
| ГАП | А. Морозюк | | | | |
| | | | | | |
| | | | | | |

| | | | |
|--|---------------|------------|--------------|
| ДЕТАЛЬНИЙ ПЛАН ТЕРИТОРІЇ ЗЕМЕЛЬНИХ ДІЛКАХ ПЛОЩЕЮ 24,40 ГА (КАДАСТРОВІ НОМЕРИ: 3221282801.02.009.0094, 3221282801.02.010.0001) ДЛЯ РОЗМІЩЕННЯ САДІБНОЇ ЖИТЛОВОЇ ЗАБUDОВИ З ОБ'ЄКТАМИ ГРОМАДСЬКОГО ОБСЛУГОВУВАННЯ В С. ЗАЗИМ'Є БРОВАРСЬКОГО РАЙОНУ КИЇВСЬКОЇ ОБЛАСТІ | | | |
| ПЛАН ІСНУЮЧОГО ВИКОРИСТАННЯ ТЕРИТОРІЇ ОПОРНИЙ ПЛАН СХЕМА ПЛАНУВАЛЬНИХ ОБМЕЖЕНЬ | Стадія ДПТ | Аркуш 2 | Аркушів 6 |
| М 1:500 (роздруковано М 1:1000) | | | |
| | | | |

- УМОВНІ ПОЗНАЧЕННЯ**
- Розробка: [Symbol]
 - Державна: [Symbol]
 - ТРОМАДСЬКА КОЛОНИА
 - ЖИТЛОВІ ЗОНАВИ
 - ДРУГА ЧИСТІ ЗОНАВИ
 - Зона розробки проекту (включаючи прилеглий земельний ділянку частини майдану р. Дніпро)
 - НЕЗКОРИСТАНІ ГОСПОДАРСЬКІ ЗОНАВИ
 - ТЕРИТОРІЯ САДОВОЇ ЖИТЛОВОЇ ЗАБЕЗПЕЧЕННЯ
 - ТЕРИТОРІЯ ІНШОЇ ЖИТЛОВОЇ ЗАБЕЗПЕЧЕННЯ
 - ТЕРИТОРІЯ РЕКРЕАЦІЙНОГО ПРИЗНАЧЕННЯ
 - ТЕРИТОРІЯ ТРОМАДСЬКОЇ ЗАБЕЗПЕЧЕННЯ
 - ТЕРИТОРІЯ НЕЛІСНОЇ НАСАДЖЕННЯ
 - ТЕРИТОРІЯ ВОДОЇМ
 - АВІА РЕГУЛЮВАННЯ ЗАБЕЗПЕЧЕННЯ
 - ВУЛИЦІ ТИПАВИХ ОБ'ЄКТІВ
 - ЧЕРКОВІ ДАШІ
 - ТРИКІЛЬ ДОКРИТТЯ
 - ПІДХОДИ ДО ДОРІЖКИ
 - МОСТОВИЙ
 - КОМУНАЛЬНІ ДІЛІ ЕЛЕКТРОПЕРЕДАЧІ
 - МЕРЕЖА ГАСИНОСТАВЛЕННЯ
 - ТРАНСФОРМАТОРНА ПИЛАННЯ
 - АРХІТЕКТУРНА СВІТЛОВОЦЕНТРА
 - НАСОСНА СТАНЦІЯ
 - ПОЖЕЖНИ РЕЗЕРВУАР
 - КАНАЛІЗАЦІЙНІ ОШВИ СІПОРДІ
 - КАНАЛІЗАЦІЙНО-ПОБУТОВИ КАНАЛІЗАЦІЯ
 - КАНАЛІЗАЦІЙНІ ОШВИ СІПОРДІ
 - АСІДІВНИ КАНАЛІЗАЦІЯ
 - САНИТАРНО-ЗАХИСТНА ЗОНА
 - СФЕРИЧНА ЗОНА НА ДОПОВНЮВАЛЬНІЙ ЕЛЕКТРИЧНІЙ СИСТЕМІ
 - ЕКСПЛУАТАЦІЙНА ІНТЕР'ЄРНА СИСТЕМА
 - ІНТЕР'ЄРНА СИСТЕМА
 - ЗОНА РОЗРОБКИ ПРОЕКТУ (включаючи прилеглий земельний ділянку частини майдану р. Дніпро)
 - ПЕРИМІТР КОМУНАЛЬНО-ГОСПОДАРСЬКОЇ ДІЯЛЬНОСТІ
 - МЕРЕЖА РОЗРОБКИ ДЕТАЛЬНОГО ПЛАНУ ТЕРИТОРІЇ

- ЕКСПЛІКАЦІЯ**
1. ПОСТ ОХОРОНИ
 2. ПУТЬ КОРИСТОКРИВАГО ПЕРЕМІЩЕННЯ АТЛІТ
 3. ПІДРИСКОМСТВО ТИРТИВА
 4. ПІДРИСКОМСТВО ХАРЧУВАННЯ
 5. ГОТІЛЬНИЙ КОМПЛЕКС (АПАРТ-ГОТЕЛ)
 6. АМФІТЕАТР
 7. СПОРТИВНИЙ МАЙДАНЧИК
 8. ДІТЯЧИЙ МАЙДАНЧИК
 9. МОВНИКОВА СТАНЦІЯ
 10. ЕЛЕКТРИЧНА СТАНЦІЯ
 11. АВТОМОБІЛЬНІ СТОЯНКИ
 12. ТРАНСФОРМАТОРНА ПИЛАННЯ
 13. СВІТЛОВИЩА
 14. НАСОСНА СТАНЦІЯ
 15. ПОЖЕЖНИ РЕЗЕРВУАР
 16. КАНАЛІЗАЦІЙНІ ОШВИ СІПОРДІ
 17. КАНАЛІЗАЦІЙНІ ОШВИ СІПОРДІ
 18. ГАЗОРОЗПОДІЛЬНИЙ ПУНКТ
 19. МАЙДАНЧИК ДЛЯ ЗБОРУ ТИРАЖІ ПОБУТОВИХ ВІХОДІВ

с. ЗАЗИМ'Є
 БРОВАРСЬКОГО РАЙОНУ КИЇВСЬКОЇ ОБЛАСТІ
ДЕТАЛЬНИЙ ПЛАН ТЕРИТОРІЇ
 ЗЕМЕЛЬНИХ ДІЛЯНОК ПЛОЩЕЮ 24,6 ГА (КАДАСТРОВІ НОМЕРИ: 32212826042000004, 32212826042000005) ДЛЯ РОЗВИТТЯ САДОВОЇ ЖИТЛОВОЇ ЗАБЕЗПЕЧЕННЯ З ОБ'ЄКТАМИ ТРОМАДСЬКОГО ОБСЛУГОВУВАННЯ В С. ЗАЗИМ'Є БРОВАРСЬКОГО РАЙОНУ КИЇВСЬКОЇ ОБЛАСТІ
 ПРОЄКТНИЙ ПЛАН
 СХЕМА ПРОТІСНОВАНИХ ПЛАНІВАЛЬНИХ ОБМЕЖЕНЬ



| № | Місяць | Апр | Май | Через | Діст |
|-----------|----------|-----|-----|-------|------|
| Виконано: | Г. Ковал | | | | 2022 |
| Діст: | А. Мисир | | | | |

Інформаційний лист
 Служба Проектно-конструкторських та інженерних робіт
 м. Київ
 Інтернет-сайт: www.pki.com.ua

| | | |
|-------|-------|-------|
| Стан: | Архив | Архив |
| Діст: | 3 | 5 |

ПРОЕКТИВАННЯ

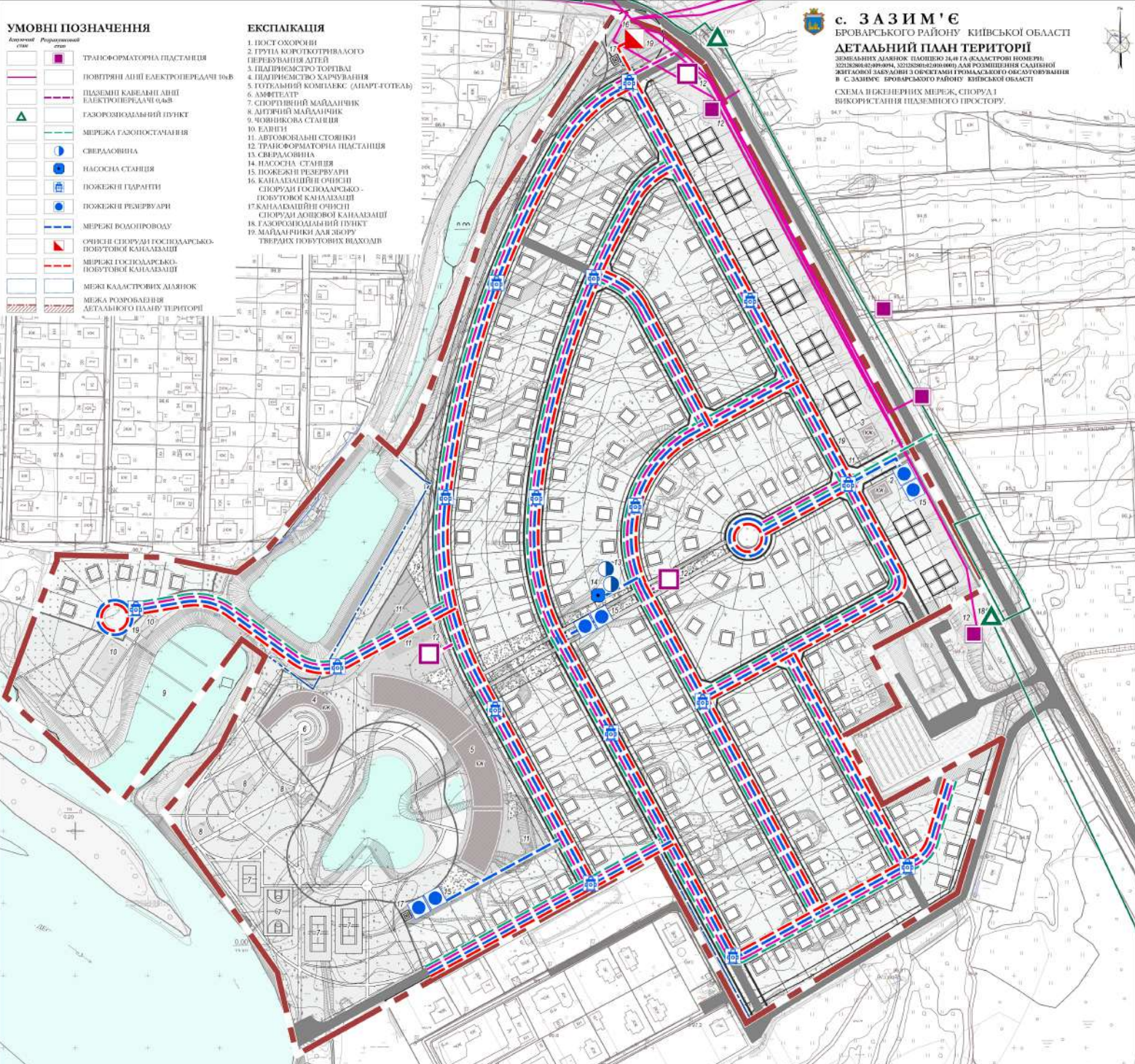
УМОВНІ ПОЗНАЧЕННЯ

- | Абстрактний знак | Рішеннями | Позначення |
|------------------|------------|---|
| [Square] | [Square] | ТРАНСФОРМАТОРНА ПІДСТАНЦЯ |
| [Line] | [Line] | ПОВІТРЯНІ ЛІНІЇ ЕЛЕКТРОПЕРЕДАЧІ 10кВ |
| [Line] | [Line] | ПІДЗЕМНІ КАБЕЛІ ЛІНІЇ ЕЛЕКТРОПЕРЕДАЧІ 10кВ |
| [Triangle] | [Triangle] | ГАЗОРОЗДАЛЬНИЙ ПУНКТ |
| [Line] | [Line] | МЕРЕЖА ГАЗОПОСТАЧАННЯ |
| [Circle] | [Circle] | СВЕРДЛОВИНА |
| [Circle] | [Circle] | НАСОСНА СТАНЦІЯ |
| [Circle] | [Circle] | ПОЖЕЖНІ ПАРТАПТИ |
| [Circle] | [Circle] | ПОЖЕЖНІ РЕЗЕРВУАРИ |
| [Line] | [Line] | МЕРЕЖІ ВОДОПРОВОДУ |
| [Line] | [Line] | ОРИСНИЙ СПОРУДИ ГОСПОДАРСЬКО-ПОВІТРЯНОЇ КАНАЛІЗАЦІЇ |
| [Line] | [Line] | МЕРЕЖІ ГОСПОДАРСЬКО-ПОВІТРЯНОЇ КАНАЛІЗАЦІЇ |
| [Line] | [Line] | МЕРЕЖІ КАДАСТРОВИХ ДІЛЯНОК |
| [Line] | [Line] | МЕЖА РОЗРОБЛЕНИХ АБСТРАКТНОГО ПЛАНУ ТЕРИТОРІЇ |

ЕКСПЛІКАЦІЯ

1. ПЕШО ХОДИНИ
2. ГРУПА КОРОТКОТРИВАЛОГО ПЕРЕБУВАННЯ ДІТЕЙ
3. ПІДПРИЄМСТВО ТОРГІВЛІ
4. ПІДПРИЄМСТВО ХАРЧУВАННЯ
5. ГОТЕЛЬНИЙ КОМПЛЕКС (АПАРТ-ГОТЕЛ)
6. АМФІТЕАТР
7. СПОРТИВНИЙ МАГДАЛИЧКИ
8. МАГДЛИЧНИЙ МАГДАЛИЧКИ
9. ЧОВНИКОВА СТАНЦІЯ
10. БАЛКИ
11. АВТОМОБІЛЬНІ СТОЯНКИ
12. ТРАНСФОРМАТОРНА ПІДСТАНЦЯ
13. СВЕРДЛОВИНА
14. НАСОСНА СТАНЦІЯ
15. ПОЖЕЖНІ РЕЗЕРВУАРИ
16. КАНАЛІЗАЦІЙНІ ОРИСНИ СПОРУДИ ГОСПОДАРСЬКО-ПОВІТРЯНОЇ КАНАЛІЗАЦІЇ
17. КАНАЛІЗАЦІЙНІ ОРИСНИ СПОРУДИ ЛІКВІДНОЇ КАНАЛІЗАЦІЇ
18. ГАЗОРОЗДАЛЬНИЙ ПУНКТ
19. МАГДЛИЧНИЙ МАГДАЛИЧКИ ТИПОВИХ ГОБІТОВИХ ВІДХОДІВ

с. ЗАЗИМ'Є
 БРОВАРСЬКОГО РАЙОНУ КИЇВСЬКОЇ ОБЛАСТІ
ДЕТАЛЬНИЙ ПЛАН ТЕРИТОРІЇ
 ЗЕМЕЛЬНИХ ДІЛЯНОК ПЛОЩЕЮ 24,40 ГА (КАДАСТРОВІ НОМЕРИ: 3221282801.02.009.0094, 3221282801.02.010.0001) ДЛЯ РОЗМІЩЕННЯ САДИБНОЇ ЖИТЛОВОЇ ЗАБУДОВИ З ОБ'ЄКТАМИ ГРОМАДСЬКОГО ОБСЛУГОВУВАННЯ В С. ЗАЗИМ'Є БРОВАРСЬКОГО РАЙОНУ КИЇВСЬКОЇ ОБЛАСТІ
 СХЕМА ІНЖЕНЕРНИХ МЕРЕЖ, СПОРУДИ ВИКОРИСТАННЯ ПІДЗЕМНОГО ПРОСТОРУ.



| Зм. | Кільк. | Арк. | Надок. | Підпис. | Дата |
|----------|------------|------|--------|---------|------|
| Директор | О. Бакун | | | | 2022 |
| ГАП | А. Морозік | | | | |

ДЕТАЛЬНИЙ ПЛАН ТЕРИТОРІЇ ЗЕМЕЛЬНИХ ДІЛЯНОК ПЛОЩЕЮ 24,40 ГА (КАДАСТРОВІ НОМЕРИ: 3221282801.02.009.0094, 3221282801.02.010.0001) ДЛЯ РОЗМІЩЕННЯ САДИБНОЇ ЖИТЛОВОЇ ЗАБУДОВИ З ОБ'ЄКТАМИ ГРОМАДСЬКОГО ОБСЛУГОВУВАННЯ В С. ЗАЗИМ'Є БРОВАРСЬКОГО РАЙОНУ КИЇВСЬКОЇ ОБЛАСТІ

СХЕМА ІНЖЕНЕРНИХ МЕРЕЖ, СПОРУДИ ВИКОРИСТАННЯ ПІДЗЕМНОГО ПРОСТОРУ

| Стадія | Аркуш | Аркушів |
|--------|-------|---------|
| ДПТ | 5 | 6 |

М 1:500
(роздруковано М 1:2000)



УМОВНІ ПОЗНАЧЕННЯ

| Символ | Розміркований елемент |
|--------|---|
| | ЛОКАЛЬНІ ОЧИСНІ СПОРУДИ ДОБОВОЇ КАНАЛІЗАЦІЇ |
| | ЛОСНОПРИЙМАЛЬНІ КОМОЛЕТИ |
| | МЕРЕЖІ САМОБІЛІВНОЇ ДОБОВОЇ КАНАЛІЗАЦІЇ |
| | ВІДПІТКИ ВИСОТ |
| | УЗНА, % |
| | ВІДСТАНЬ, М |
| | ПІДПІТКА ТЕРИТОРІЇ |
| | ЛІКВІДАЦІЯ ПОРУШЕНИХ ТЕРИТОРІЙ |
| | БЕРЕГОУКРІПЛЕННЯ |
| | ПАРКОТЕХНІЧНА СПОРУДА (ДАМБА) |
| | МЕЖА КАДАСТРОВИХ ДІЛЯНОК |
| | МЕЖА РОЗРОБЛЕННЯ ДІЛЯНОК ПЛАНУ ТЕРИТОРІЇ |

ЕКСПЛІКАЦІЯ

1. ПОСТ ОХОРОНИ
2. ТРУБА КОРИКОТРИВАЛОГО ПЕРЕТВАННЯ АТЕЙ
3. ПАЛІРІСМЕТРО ТОРІВАННЯ
4. ПАЛІРІСМЕТРО ХАРЧУВАННЯ
5. ГОТЕЛІЙНІЙ КОМПЛЕКС (МАЛТ-ГОТЕЛ)
6. АМФІТЕАТР
7. СПОРТИВНИЙ МАЙДАНЧИК
8. ДІТЯЧИЙ МАЙДАНЧИК
9. ЧОВНИКОВА СТАНЦІЯ
10. БІЛНІЦІ
11. АВТОМОБІЛЬНІ СТОЙКИ
12. ТРАНЗФОРМАТОРНА ПІДСТАНЦІЯ
13. СВЕРДЛОВИНА
14. НАСОСНА СТАНЦІЯ
15. ПОЖЕЖНИ РЕЗЕРВУАР
16. КАНАЛІЗАЦІЙНІ ОЧИСНІ СПОРУДИ ГОСПОДАРСЬКО-ПОБУТОВОЇ КАНАЛІЗАЦІЇ
17. КАНАЛІЗАЦІЙНІ ОЧИСНІ СПОРУДИ ЛОСІВНОЇ КАНАЛІЗАЦІЇ
18. ГАЗОВО-КАМІАННИЙ ПРОЄКТ
19. МАЙДАНЧИКИ ДЛЯ ЗБОРУ ТІВЕРЯК ПОБУТОВИХ ВІДХОДІВ

с. ЗАЗИМ'Є
 БРОВАРСЬКОГО РАЙОНУ КИЇВСЬКОЇ ОБЛАСТІ
ДЕТАЛЬНИЙ ПЛАН ТЕРИТОРІЇ
 ЗЕМЕЛЬНИХ ДІЛЯНОК ПЛОЩЕЮ 24,40 ГА (КАДАСТРОВІ НОМЕРИ: 3221282801.02.009-0094, 3221282801.02.010-0001) ДЛЯ РОЗМІЩЕННЯ САДІВНОЇ ЖИТЛОВОЇ ЗАБУДОВИ З ОБ'ЄКТАМИ ГРОМАДСЬКОГО ОБСЛУГОВУВАННЯ В С. ЗАЗИМ'Є БРОВАРСЬКОГО РАЙОНУ КИЇВСЬКОЇ ОБЛАСТІ
 СХЕМА ІНЖЕНЕРНОЇ ПІДГОТОВКИ ТЕРИТОРІЇ ТА ВЕРТИКАЛЬНОГО ПЛАНУВАННЯ



| | | | | | | | |
|---|------------|------|-------|--------|--------|-------|---------|
| ДЕТАЛЬНИЙ ПЛАН ТЕРИТОРІЇ ЗЕМЕЛЬНИХ ДІЛЯНОК ПЛОЩЕЮ 24,40 ГА (КАДАСТРОВІ НОМЕРИ: 3221282801.02.009-0094, 3221282801.02.010-0001) ДЛЯ РОЗМІЩЕННЯ САДІВНОЇ ЖИТЛОВОЇ ЗАБУДОВИ З ОБ'ЄКТАМИ ГРОМАДСЬКОГО ОБСЛУГОВУВАННЯ В С. ЗАЗИМ'Є БРОВАРСЬКОГО РАЙОНУ КИЇВСЬКОЇ ОБЛАСТІ | | | | | | | |
| Зм. | Кільк. | Арк. | Людок | Підпис | Дата | | |
| Директор | О. Бакун | | | | 2022 | | |
| ГАП | А. Морозик | | | | | | |
| СХЕМА ІНЖЕНЕРНОЇ ПІДГОТОВКИ ТЕРИТОРІЇ ТА ВЕРТИКАЛЬНОГО ПЛАНУВАННЯ | | | | | Стадія | Аркуш | Аркушів |
| | | | | | ДПТ | 6 | 6 |
| М 1:500 (роздруковано М 1:2000) | | | | | | | |

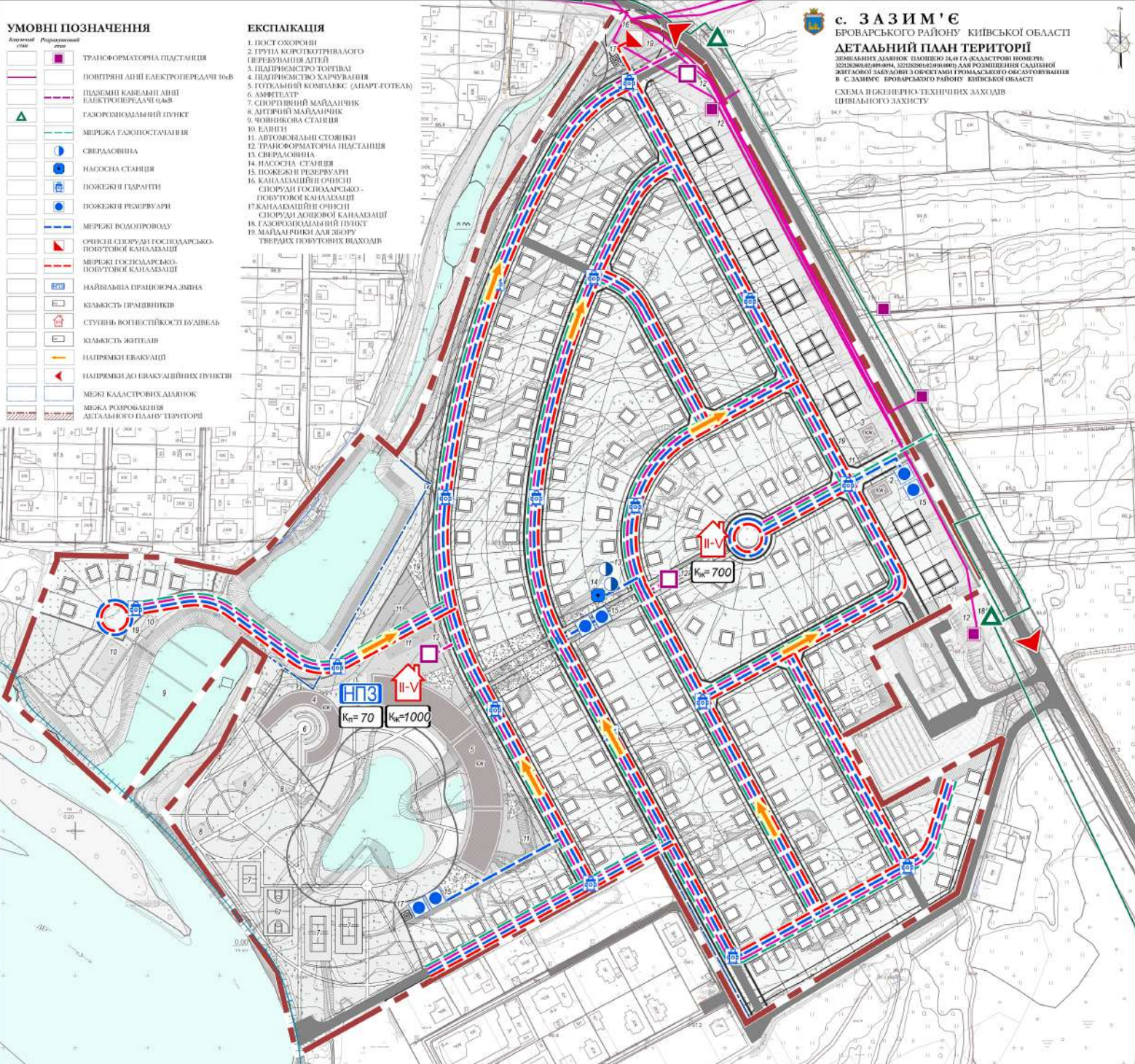
УМОВНІ ПОЗНАЧЕННЯ

- | Алгоритм | Розроблений | Позначення |
|----------|-------------|---|
| | | ТРАНСФОРМАТОРНА ПІДСТАНЦЯ |
| | | ПОВІТРЯНІ ЛІНІЇ ЕЛЕКТРОПЕРЕДАЧІ 10кВ |
| | | ПІДСИЛЕНІ КАБЕЛІНІ ЛІНІЇ ЕЛЕКТРОПЕРЕДАЧІ 0,4кВ |
| | | ГАЗОРОЗДАВНИЙ ПУНКТ |
| | | МЕРЕЖА ГАЗОПОСТАЧАННЯ |
| | | СВЕРДЛОВИНА |
| | | НАСОСНА СТАНЦІЯ |
| | | ПОЖЕЖНІ ПАРАНТИ |
| | | ПОЖЕЖНІ РЕЗЕРВУАРИ |
| | | МЕРЕЖІ ВОДОПРОВОДУ |
| | | ОРИЄНТ СПОРУДИ ГОСПОДАРСЬКО-ПОВУТОВОЇ КАНАЛІЗАЦІЇ |
| | | МЕРЕЖІ ГОСПОДАРСЬКО-ПОВУТОВОЇ КАНАЛІЗАЦІЇ |
| | | НАЙВІВІШНЯ ПРАЦЮЮЧА ЗМІНА |
| | | КІЛЬКІСТЬ ПРАЦІВНИКІВ |
| | | СТУПІНЬ ВОКНЕСІЛКОСТІ БУДІВЕЛ |
| | | КІЛЬКІСТЬ ЖИТЕЛІВ |
| | | НАПРЯМКИ ТЕАКУ/ЛІНІЇ |
| | | НАПРЯМКИ ДО ЕВАКУАЦІЙНИХ ПУНКТІВ |
| | | МЕЖІ КАДАСТРОВИХ ДІЛЯНОК |
| | | МЕЖА РОЗРОБЛЕННЯ ДЕТАЛЬНОГО ПЛАНУ ТЕРИТОРІЇ |

ЕКСПЛІКАЦІЯ

1. ПЛОЩА ОХОРОНИ
2. ГРУПА КОРОТКОТРИВАЛОГО ПЕРЕБУВАННЯ ДІТЕЙ
3. ПІДПРИЄМСТВО ТОРГІВЛІ
4. ПІДПРИЄМСТВО ХАРЧУВАННЯ
5. ГОТЕЛЬНИЙ КОМПЛЕКС (АПАРТ-ГОТЕЛ)
6. АМФІТЕАТР
7. СПОРТИВНИЙ МАГДАЛЧИК
8. ЛУТНІЙНИЙ МАГДАЛЧИК
9. ЧОВНИКОВА СТАНЦІЯ
10. БАЛКИ
11. АВТОМОБІЛЬНІ СТОЯНКИ
12. ТРАНСФОРМАТОРНА ПІДСТАНЦІЯ
13. СВЕРДЛОВИНА
14. НАСОСНА СТАНЦІЯ
15. ПОЖЕЖНІ РЕЗЕРВУАРИ
16. КАНАЛІЗАЦІЙНІ ОРИЄНТИ СПОРУДИ ГОСПОДАРСЬКО-ПОВУТОВОЇ КАНАЛІЗАЦІЇ
17. КАНАЛІЗАЦІЙНІ ОРИЄНТИ СПОРУДИ ЛІСОВОЇ КАНАЛІЗАЦІЇ
18. ГАЗОРОЗДАВНИЙ ПУНКТ
19. МАГДАЛЧИКИ ДЛЯ ЗБОРУ ТВЕРДИХ ГОБУТОВИХ ВІДОХІВ

с. ЗАЗИМ'Є
 БРОВАРСЬКОГО РАЙОНУ КИЇВСЬКОЇ ОБЛАСТІ
ДЕТАЛЬНИЙ ПЛАН ТЕРИТОРІЇ
 ЗЕМЕЛЬНИХ ДІЛЯНОК ПЛОЩЕЮ 24,40 ГА (КАДАСТРОВІ НОМЕРИ: 3221282801.02.009.0094, 3221282801.02.010.0001) ДЛЯ РОЗМІЩЕННЯ САДИБНОЇ ЖИТЛОВОЇ ЗАБУДОВИ З ОБ'ЄКТАМИ ГРОМАДСЬКОГО ОБСЛУГОВУВАННЯ В С. ЗАЗИМ'Є БРОВАРСЬКОГО РАЙОНУ КИЇВСЬКОЇ ОБЛАСТІ
 СХЕМА ІНЖЕНЕРНО-ТЕХНІЧНИХ ЗАХОДІВ ЦИВІЛЬНОГО ЗАХИСТУ



| Зм. | Кільк. | Арк. | Надок. | Підпис | Дата |
|----------|------------|------|--------|--------|------|
| Директор | О. Бакун | | | | 2022 |
| ГАП | А. Морозік | | | | |

| | | | | | |
|---|-------|---------|--|--|--|
| ДЕТАЛЬНИЙ ПЛАН ТЕРИТОРІЇ ЗЕМЕЛЬНИХ ДІЛЯНОК ПЛОЩЕЮ 24,40 ГА (КАДАСТРОВІ НОМЕРИ: 3221282801.02.009.0094, 3221282801.02.010.0001) ДЛЯ РОЗМІЩЕННЯ САДИБНОЇ ЖИТЛОВОЇ ЗАБУДОВИ З ОБ'ЄКТАМИ ГРОМАДСЬКОГО ОБСЛУГОВУВАННЯ В С. ЗАЗИМ'Є БРОВАРСЬКОГО РАЙОНУ КИЇВСЬКОЇ ОБЛАСТІ | | | | | |
| Схематична | Аркуш | Аркушів | | | |
| ДПТ | 1,1 | 1,1 | | | |

| | |
|------------------------------------|---------------------|
| М 1:500 (роздруковано М 1:2000) | ПРОЕКТЕНПЛАН |
|------------------------------------|---------------------|