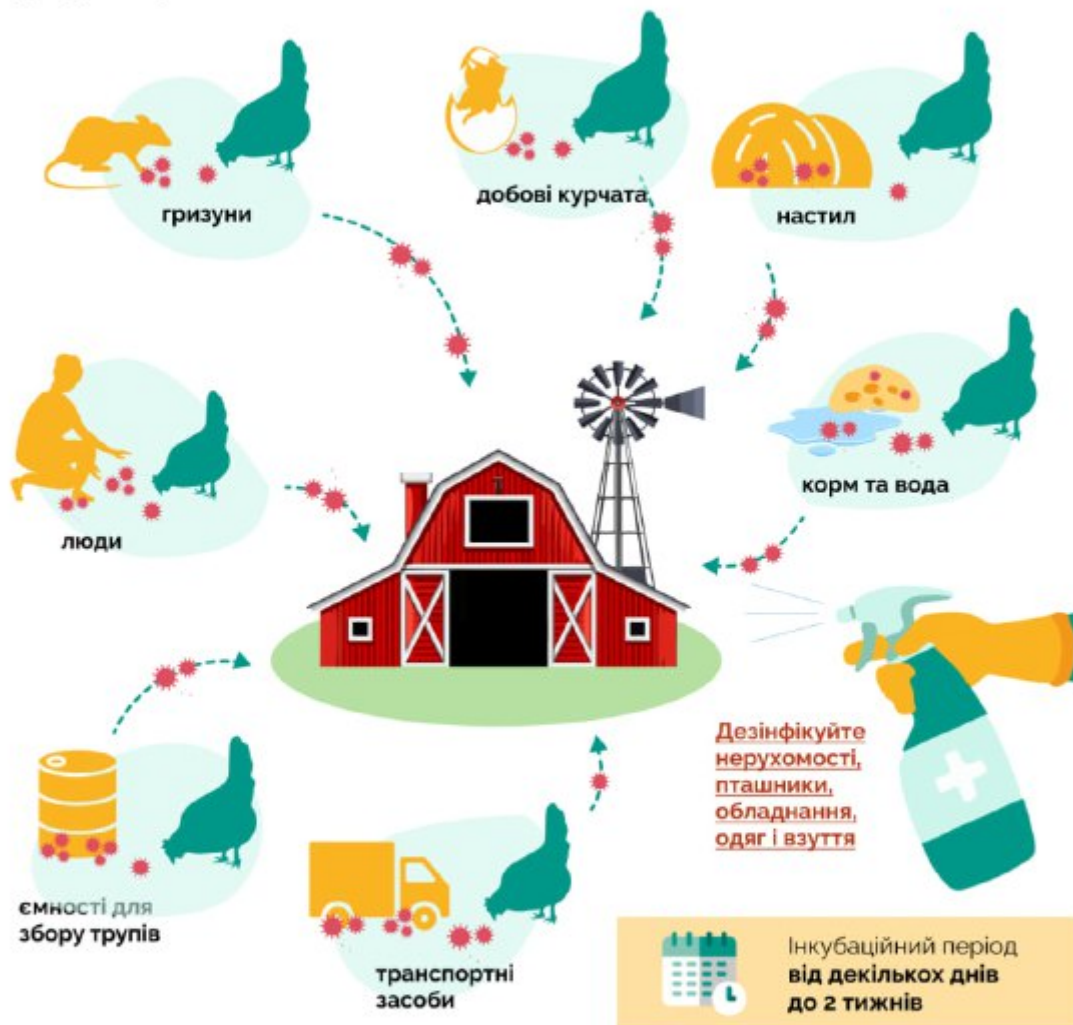


ГРИП ПТИЦІ

на комерційних господарствах

Висококонтагіозна вірусна хвороба, що здатна вразити і свійську, і дику птицю



У разі підозри щодо наявності хвороби у свійської чи дикої птиці, негайно повідомте про це Держпродспоживслужбу

ГРИП ПТИЦІ

Висококонтагіозна вірусна хвороба, що здатна вразити і свійську, і дику птицю



Інкубаційний період хвороби від декількох днів до 2 тижнів

КЛІНІЧНИМИ ОЗНАКАМИ МОЖУТЬ БУТИ



Набряк сережок

фото з сайту cfph.iastate.edu



Ураження респіраторних органів



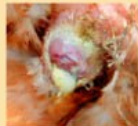
Набряки в ділянці голови та шиї

фото з сайту cabi.org



Ціаноз гребінця та сережок

фото з сайту cabi.org



Інтенсивна діарея

фото з сайту cabi.org



Набряки скакальних суглобів та петехії на шкірі лап

фото з сайту cabi.org



Цей матеріал підготовлено за фінансової підтримки Європейського Союзу. Його зміст є виключно відповідальністю Державної служби України з питань безпеки харчових продуктів та захисту споживачів і не обов'язково відображає погляди Європейського Союзу

ГРИП ПТИЦІ

ризика виникнення на потужностях із виробництва кормів

Висококонтагіозна вірусна хвороба, що здатна вразити і свійську, і дику птицю



Термічна обробка зерна під час виготовлення кормів **не завжди** вбиває вірус грипу птиці

Температура, що необхідна для знезараження вірусу

- + 56° C - протягом 3 год
- + 60° C - протягом 30 хв
- + 65° C - протягом 2 - 5 хв



На територіях неблагополучних зон щодо грипу птиці зерно для виготовлення кормів рекомендується використовувати через **21 день**



У разі підозри щодо наявності хвороби у свійської чи дикої птиці, негайно повідомте про це Держпродспоживслужбу



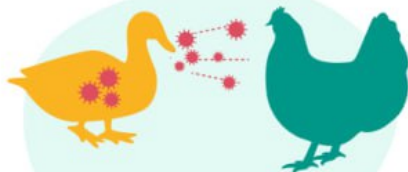
ГРИП ПТИЦІ

під час перевезення птиці

Висококонтагіозна вірусна хвороба, що здатна вразити і свійську, і дику птицю



через **предмети або фоміти** (взуття, одяг, обладнання, які були забруднені джерелом вірусу)



через **прямий контакт** із інфікованою свійською або дику птицею



виділяється з **посліду та респіраторної секреції**



Інкубаційний період
від декількох днів до 2 тижнів



Перевозьте тільки здорову птицю, за наявності **ветеринарних документів**



Перевозьте птицю тільки з перевірених **благополучних господарств**

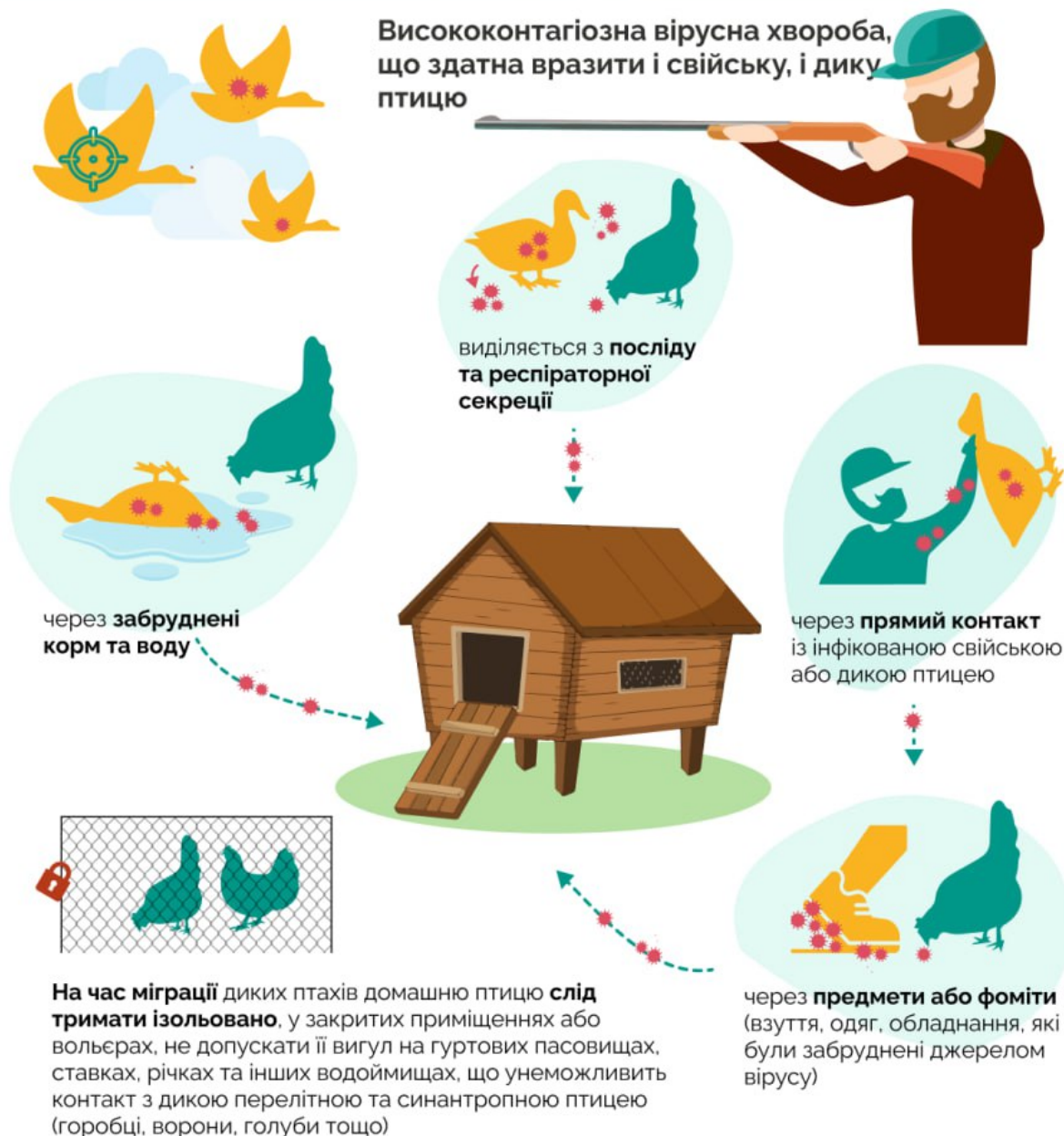


У разі підозри щодо наявності хвороби у свійської чи дикої птиці, негайно повідомте про це Держпродспоживслужбу



ГРИП ПТИЦІ

на подвірних господарствах та мисливських угіддях



У разі підозри щодо наявності хвороби у свійської чи дикої птахів, негайно повідомте про це Держпродспоживслужбу

